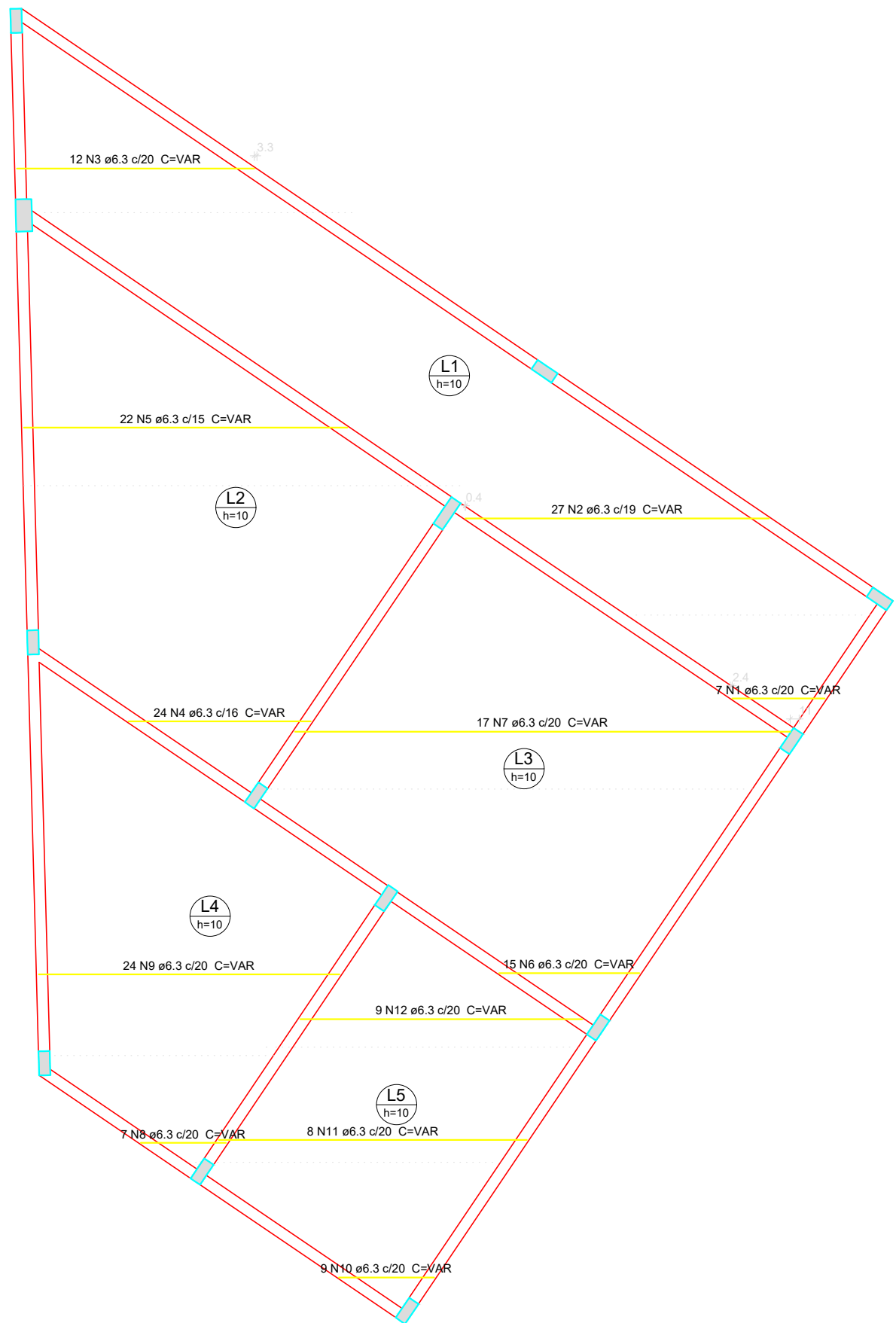


Vigas Pavimento Vestiário

Relação do aço					
V1 V4 V7	V2 V5 V8	V3 V6			
AÇO	N	DIAM	Q	UNIT (cm)	C.TOTAL (cm)
CA60	1	5.0	2	289	518
	2	5.0	2	261	522
	3	5.0	331	96	31778
	4	5.0	2	549	1098
CA50	5	5.0	2	351	702
	6	8.0	2	315	630
	7	8.0	2	207	414
	8	10.0	2	1057	2114
	9	10.0	2	244	488
	10	10.0	2	140	280
	11	10.0	2	330	660
	12	10.0	2	407	814
	13	10.0	1	404	404
	14	10.0	2	803	1606
	15	10.0	2	511	1022
	16	10.0	2	62	124
CA50	17	10.0	2	210	420
	18	10.0	1	275	275
	19	10.0	2	759	1518
	20	10.0	2	698	1396
	21	10.0	2	1183	2366
	22	10.0	2	102	204
	23	10.0	2	864	1728
	24	10.0	2	889	1778
	25	10.0	2	452	904
	26	10.0	1	217	217
	27	10.0	2	506	1012
	28	10.0	2	240	480
CA50	29	10.0	2	584	1168
	30	10.0	2	434	868
	31	10.0	2	477	954
	32	10.0	2	862	1724
	33	10.0	2	1114	2228
	34	12.5	3	335	1005
	35	12.5	2	771	1542
PESO TOTAL					
CA50	212.4				
CA60	56.7				

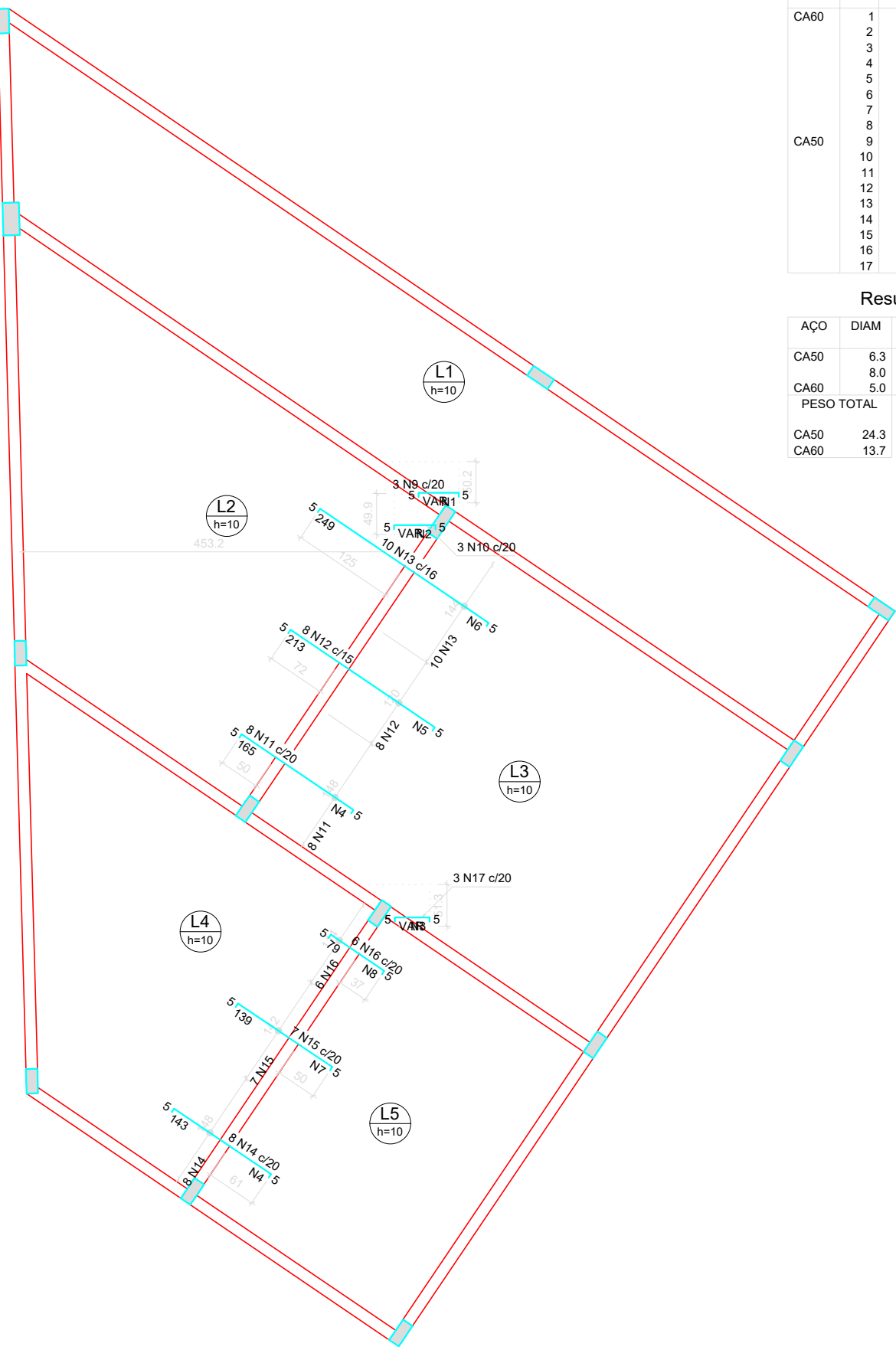
Resumo do aço			
AÇO	DIAM	C.TOTAL (m)	PESO + 10 % (kg)
CA50	8.0	10.5	4.5
	10.0	206.8	190.9
	12.5	25.5	27
CA60	5.0	346.2	58.7
PESO TOTAL			
CA50	212.4		
CA60	56.7		

Vol. de concreto total (C-25) = 4.05 m³
Área de forma total = 67.9 m²



Armação positiva das lajes do pavimento VESTIÁRIO (Eixo X)
escala 1:50

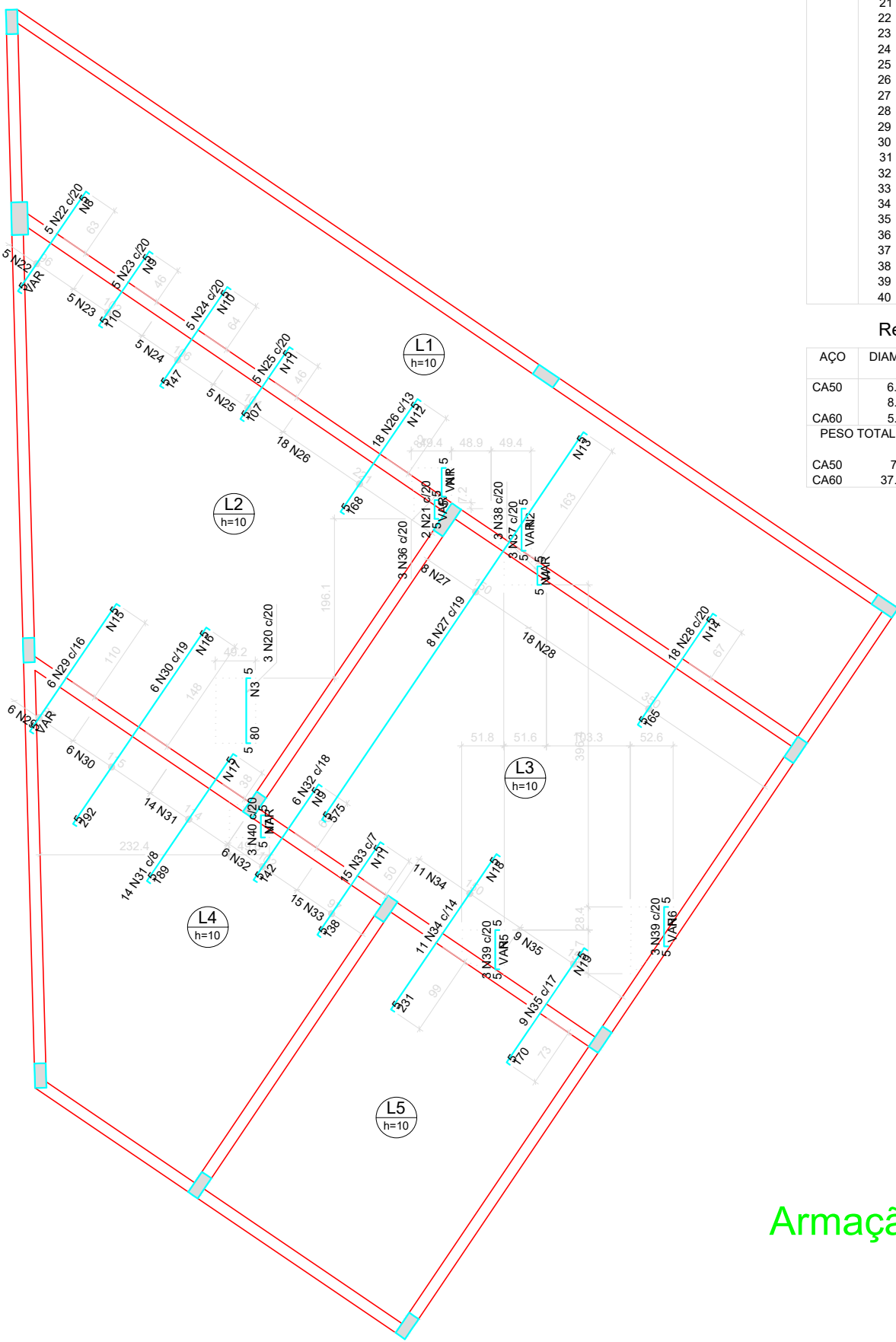
Relação do aço					
Negativos X					
AÇO	N	DIAM	Q	UNIT (CM)	C.TOTAL (CM)
CA60	1	5.0	3	VAR	VAR
	2	5.0	3	VAR	VAR
	3	5.0	3	VAR	VAR
	4	5.0	17	159	2703
CA50	5	5.0	11	120	1320
	6	5.0	13	165	2145
	7	5.0	7	142	994
	8	5.0	4	124	496
	9	6.3	3	VAR	VAR
	10	6.3	3	VAR	VAR
	11	6.3	8	172	1376
	12	6.3	8	220	1760
	13	6.3	10	256	2560
	14	6.3	8	150	1200
	15	6.3	7	146	1022
	16	6.3	6	86	516
	17	8.0	3	VAR	VAR
Resumo do aço					
AÇO	DIAM	C.TOTAL (m)	PESO + 10 % (kg)		
CA50	6.3	67.8	23.6		
CA60	8.0	1.5	0.6		
CA50	5.0	81.1	13.7		
PESO TOTAL					
CA50	24.3				
CA60	13.7				



Armação negativa das lajes do pavimento Vestiário (Eixo X)
escala 1:50

Relação do aço					
Negativos Y					
AÇO	N	DIAM	Q	UNIT (cm)	C.TOTAL (cm)
CA60	1	5.0	2	VAR	VAR
	2	5.0	3	VAR	VAR
	3	5.0	4	49	196
	4	5.0	2	VAR	VAR
	5	5.0	3	VAR	VAR
	6	5.0	3	VAR	VAR
	7	5.0	2	VAR	VAR
	8	5.0	8	VAR	VAR
	9	5.0	13	102	1326
	10	5.0	8	106	848
	11	5.0	13	104	1352
	12	5.0	9	228	2052
	13	5.0	29	157	4553
	14	5.0	9	307	3313
CA50	15	5.0	10	VAR	VAR
	16	5.0	15	115	1725
	17	5.0	10	114	1140
	18	5.0	12	150	1800
	19	5.0	9	159	1431
	20	6.3	3	87	261
	21	6.3	2	VAR	VAR
	22	6.3	5	VAR	VAR
	23	6.3	5	117	585
	24	6.3	5	154	770
	25	6.3	5	114	570
	26	6.3	18	175	3150
	27	6.3	8	562	4656
	28	6.3	18	172	3096
	29	6.3	6	VAR	VAR
	30	6.3	6	299	1794
	31	6.3	14	196	2744
	32	6.3	6	149	894
	33	6.3	15	145	2175
	34	6.3	11	238	2618
	35	6.3	9	177	1593
	36	8.0	3	VAR	VAR
	37	8.0	3	VAR	VAR
	38	8.0	3	VAR	VAR
	39	8.0	6	VAR	VAR
	40	8.0	3	VAR	VAR

Resumo do aço			
AÇO	DIAM	C.TOTAL (m)	PESO + 10 % (kg)
CA50	6.3	290.2	72.5
	8.0	8.1	3.5
CA60	5.0	220.7	37.4
PESO TOTAL			
CA50	76		
CA60	37.4		



Armação negativa das lajes do pavimento Vestiário (Eixo Y)
escala 1:50

Relação do aço					
Positivo X		Positivo Y			
AÇO	N	DIAM	Q	UNIT (cm)	C.TOTAL (cm)
CA50	1	6.3	7	VAR	VAR
	2	6.3	27	VAR	VAR
	3	6.3	12	VAR	VAR
	4	6.3	24	VAR	VAR
	5	6.3	22	VAR	VAR
	6	6.3	15	VAR	VAR
	7	6.3	17	VAR	VAR
	8	6.3	7	VAR	VAR
	9	6.3	24	VAR	VAR
	10	6.3	9	VAR	VAR
	11	6.3	8	VAR	VAR
CA50	12	6.3	9	VAR	VAR
	13	6.3	49	VAR	VAR
	14	6.3	5	VAR	VAR
	15	6.3	22	VAR	VAR
	16	6.3	25	VAR	VAR
	17	6.3	13	VAR	VAR
	18	6.3	10	VAR	VAR
	19	6.3	12	VAR	VAR
	20	6.3	10	VAR	VAR
	21	6.3	15	VAR	VAR
Resumo do aço					
AÇO	DIAM	C.TOTAL (m)	PESO + 10% (kg)		
CA50	6.3	1099.5	287.9		
PESO TOTAL					
CA50	287.9				

Vol. de concreto total (C-25) = 9.21 m³
Área de forma total = 92.07 m²



MUNICÍPIO DE SÃO GERALDO
ESTADO DE MINAS GERAIS
Rua 21 de Abril, nº 19, Centro - São Geraldo - CEP 36.530-000
CNPJ: 18.137.935/0001-80 - Tel.: (32)3556-1215 ou 1471

PROJETO ESTRUTURAL

Endereço	SÃO GERALDO - MG		
Conteúdo	PROJETO ESTRUTURAL DA CONSTRUÇÃO DE VESTIÁRIO		
Folha	03/03	WALMIR ROCHA LOPES Prefeito Municipal	RENAN MEDEIRO PENNA Eng. Civil- CREA:MG-208418/D
Escala	INDICADAS		
Data	FEVEREIRO/2026		